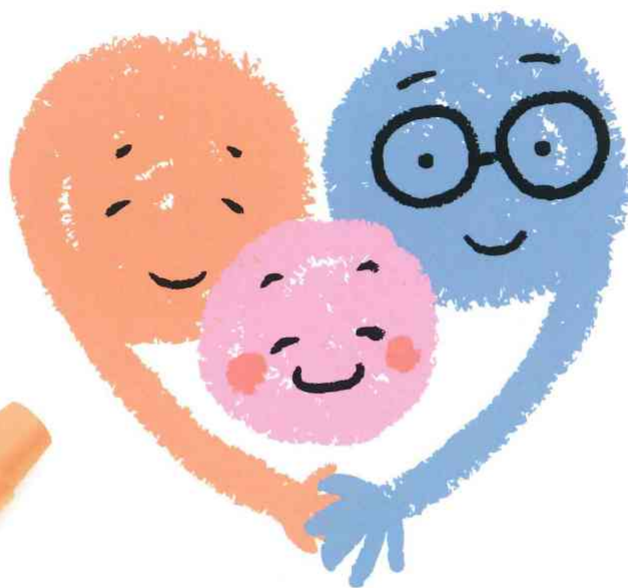


一人ひとりの
笑顔が咲き誇り
自分らしく
生きる未来へ

ひまわりグループ 施設案内



総合的な福祉サービスの実現をめざす

社会福祉法人 **新友会.**

ひまわりグループ 新友会.

働 く

就労支援事業

ひまわり畑

ニューフレンド ひまわり

ひまわり・フードサービス

ひまわりワークステーション

ひまわりの家

暮らす

社会福祉事業

ひまわり園

グループホーム

ひまわり辻

相談支援事業 **スペース・ヒマワリ**

ひまわりグループの障がい者を支えるそれぞれの専門事業所

一人ひとりの笑顔が咲き誇り 自分らしく生きる未来へ。

社会福祉法人新友会.は障がいを持つ我が子を憂い、「親亡き後」をテーマに親達が集まって設立された法人です。自分達がいなくなった将来でも、安心して我が子を託せる施設を自分達の手で創り上げるとの思いを胸に、懸命に奮闘して参り早35年以上が過ぎました。世の中の障がい者の方々笑顔と幸福のために、今後も真摯に福祉の現場と向き合い、日々変化するニーズを敏感に察知しながら、総合的な障害福祉サービスの提供を実現できる法人へ職員一丸となって邁進しております。

現在、新友会.では「働く」をキーワードに、障がい者の方々社会参画を担うサービスに力を入れて取り組んでいます。障がい者の方々の社会貢献を念頭に、個々の個性と能力に応じた最適な就労支援を選択出来るように、現在4事業所を展開しております。「ひまわり畑」、「ニューフレンドひまわり」、「ひまわりの家」、「ひまわり・フードサービス」、「ひまわりワークステーション」の各事業所は、それぞれ違った特色を持って就労支援で障がい者の方々の社会参画に役立っております。

「暮らす」をキーワードに安心した住まいの提供サービスを実施する「ひまわり園」、「グループホームひまわり辻」の2つの事業所を展開しております。そこでは昼夜を問わず日常生活の支援を行い、障がい者の方々の生活の質の向上をと、人生における夢や希望といった自己実現のお手伝いをさせて頂いています。

また、相談支援事業所の「スペース・ひまわり」では、時代の変遷に伴って制度自体も複雑化し、ニーズも多様化して行く中で、個性を重んじ各障がい者の方々に合った障害福祉サービスの計画作成のお手伝いも行っております。

このように新友会.では法人全体で障がい者の方・ご家族の方々の幸福を願い全力でサポートし、現状に甘んじることなく何故我々が社会福祉法人であるかの意義を十分理解して、地域や大きくは社会での障がい福祉の更なる向上を目指して精進して参る所存です。障害福祉サービスのご利用をご検討されている方は、是非とも、我々、新友会.にご用命下さい。ご期待に応えて参ります。

社会福祉法人 新友会. 理事長 神田 秀樹

■法人概要

会社名：社会福祉法人 新友会.

所在地：〒879-7871 大分県大分市大字辻911番地

連絡先：TEL097-595-0888 FAX097-595-0880

設立年月日：昭和60年1月9日認可

昭和60年1月28日設立

基本財産：7億5978万円(令和2年3月31日現在)

事業内容：●第1種社会福祉事業

障害者支援施設「ひまわり園」

●第2種社会福祉事業

生活介護事業所「ひまわりの家」、就労継続支援B型事業所「ニューフレンドひまわり」、

多機能型就労支援事業所「ひまわり畑」、就労継続A型事業所「ひまわり・フードサービス」、

就労移行支援事業所「ひまわりワークステーション」、共同生活援助事業所「グループホームひまわり辻」、

指定特定相談支援事業所「スペース・ヒマワリ」、短期入所事業 等

●公益事業

地域支援事業(日中一時支援事業)

「ひまわり園」

役員構成：理事長 神田 秀樹

理事…6名、監事…2名

評議員会 評議員7名

職員数：職員数:117名(令和2年4月1日現在)

■これまでの法人のあゆみ(法人沿革)

昭和57年12月18日	社会福祉法人設立準備委員会発足	平成23年10月	「グループホームひまわり」に大分市今津留に所在する「グループホームVIII」を開設
昭和60年1月9日	社会福祉法人新友会 認可	平成24年4月	通所生活介護事業所「ひまわりの家」が自立訓練事業所を併設する多機能型事業所へ変更
昭和60年4月1日	知的障害者授産施設(通所)「ひまわりの家」設置運営開始	平成24年4月	平成24年4月「グループホームひまわり」に大分市大字奥に所在する「グループホームIX」を開設
平成6年4月	「福祉ホームひまわり」設置運営開始	平成24年6月	B型作業所「ニューフレンドひまわり」が、梅ヶ丘団地内でクリーニング店受付業務を開業
平成9年5月	知的障害者更生施設(入所)「ひまわり園」設置運営開始	平成25年2月	指定特定相談支援事業所「スペース・ヒマワリ」を開設
平成15年7月	知的障害者グループホーム「グループホームひまわりI」設置運営開始	平成25年4月	「グループホームひまわりX」をひまわり園隣接地に新築及び開所
平成16年5月	知的障害者グループホーム「グループホームひまわりII」設置運営開始	平成27年4月	共同生活援助事業所を統合して「グループホームひまわり」となる
平成16年5月	知的障害者授産施設ひまわりの家分場「NEWフレンドひまわり」設置運営開始	平成27年9月	鶴崎に就労継続A型事業所「ひまわり・フードサービス」を開所
平成16年6月	日本財団助成による、知的障害者福祉施設(漬物工場)「サンフラワー」設置運営開始(1179.64㎡)	平成28年6月	「ひまわり・フードサービス」が就労移行支援を加えて多機能型就労支援事業所へ変更
平成16年9月	「グループホームひまわりIII」設置運営開始	平成30年7月	「ひまわり畑」が就労定着支援を事業展開
平成17年11月	鶴崎・市民行政センター内に「カフェ・ひまわり畑」開店	平成31年3月	「ひまわりの家」の自立訓練事業及び「ひまわり畑」の就労移行事業を廃止する
平成19年4月	「サンフラワー」名称変更「ひまわり畑」へ自立支援法事業移行	令和元 年5月	大分市大字奥に所在する「グループホームXII」を開設
平成19年4月	「グループホームひまわり」に「グループホームIV」を追加	10月	「グループホームひまわりXI」がGHXの隣に開所
平成20年6月	「グループホームひまわり」に「グループホームV」を追加	令和2 年2月	「ひまわり・フードサービス」が就労移行支援を廃止し、単独の就労継続A型事業所となる
平成22年6月	「グループホームひまわり」に「グループホームVI」を追加	3月	鶴崎地区に就労移行支援事業所「ひまわりワークステーション」を開所
平成22年10月	「ひまわりの家分場」名称変更して「ニューフレンドひまわり」へ。自立支援法事業移行(B型)	7月	梅ヶ丘に所在していた「グループホームひまわりVI」が鶴崎地区の山津町へ移転する
平成23年3月	通所生活介護事業所「ひまわりの家」を改築する		
平成23年3月	「ひまわりの家」は旧法知的障害者通所授産施設から、障害者自立支援法に基づく生活介護事業所へ事業移行		
平成23年5月	「ひまわり園」は旧法知的障害者入所厚生施設から、障害者自立支援法に基づく施設入所支援及び生活介護施設の事業所へ事業移行		



▲昭和60年4月、開所当初の「ひまわりの家」

グループはじまりの施設でしたが、平成23年10月に取り壊し、平成24年4月に新しく生まれ変わりました。



梅祭り

写真で綴る 新友会.の 年中行事

各種行事



餅つき大会



研修旅行



各種障害者
スポーツ大会





障害福祉サービス事業所
就労支援事業多機能型

ひまわり畑

(就労継続A型・B型、就労定着)

〒879-7871 大分市大字辻1381番地の1 TEL097-595-1711 FAX097-595-0007 メールアドレス:sun.info@3-flower.jp

施設概要

開所日：平成16年6月1日開所

定員：就労継続支援A型…19名、就労継続支援B型…20名

施設長：羽矢 一弘

ひまわり畑では、作業能力があっても知的障がいの影響や対人関係、健康管理などの事情から、一般企業への就労が困難な方が、支援を受けながら自立と社会参加に向けて働く事業所です。軽度の知的障がいの方は、所得(工賃)を得ることも可能です。当事業所で学んで、実際に、一般就労を行い自立した社会生活を送っている方もいらっしゃいます。当事業所は、障がい者の方々に将来への夢を大きく持つてもらうための就労支援センターです。

就労継続支援A型

通常の事業所に雇用されることが困難な障がいのある方に対して、雇用契約に基づく生産活動の機会の提供、知識及び能力の向上の為に必要な訓練などを行います。このサービスを通じて一般就労に必要な知識や能力が高まった方は、最終的には一般就労への移行を目指します。

漬物部門

梅干(小梅・南高梅)、高菜漬が20アイテム、浅漬けが40アイテム、その他を自社で製造、加工しています。県内のスーパー、道の駅、PB商品として県外の百貨店などで販売しています。また、御中元、御歳暮のギフトとしても好評です。



その他部門

農業全般、メンテ作業、除草作業等、施設外就労にて行っています。

就労継続支援B型

通常の事業所に雇用されていることが困難な障がいのある方に対して、雇用契約に基づかない生産活動の機会の提供、知識および能力向上のために必要な訓練などを行います。B型事業は、主に甘藷部門とその他部門等に分かれて事業を行っています。

甘藷部門

高崎山自然動物公園に餌となる甘藷の準備、納品を行っています。またスーパーなどにも甘藷の提供を行っています。



その他部門

高菜の栽培、漬け込み、出荷を中心に、米、大根、甘藷などの栽培、出荷等の農作業全般等の業務を施設外就労にて行っています。



就労定着支援

一般就職された障がい者の方に対して、継続して仕事ができるようにご本人やご家族と雇用主側、さらに必要であれば医療機関や自治体と連絡を取って解決に向け必要な相談等の支援を行う事業です。就労移行支援の就業後半年から3年間利用することができます。



障害福祉サービス事業所 **ニューフレンドひまわり** (就労継続B型)

〒879-7885 大分市梅が丘2丁目2-5 TEL097-595-0018 メールアドレス:ie.info@3-flower.jp

施設概要 開所日：平成16年5月1日開所
定員：30名
職員：施設長 小塩 桂史 支援員7名(うち社会福祉士1名、介護福祉士1名) 支援員補助3名
*ニューフレンドひまわりでは、クリーニング店窓口サービスとコインランドリーも運営しています。

ニューフレンドひまわりでは、障がい者の方で作業能力があっても、年齢や心身の状態、まだ一般就労に至るまでの対人能力や就労技量に達していない方に、生産活動その他の活動の機会を提供を行い、活動を通じて就労に必要な知識の取得、能力の向上及び維持等の為の必要な訓練や支援を行っています。当事業所では、就労活動だけではなく様々な行事を企画しております。例えば旅行や季節ごとの外出行事等を通じて仕事だけでなく仲間と楽しみながら社会生活スキルや、対人スキルを学んで貰えるよう支援させていただいています。

■メンテ作業

4~5名のグループに分かれ、アパート等のメンテナンス業務に取り組んでいます。廊下を掃いたり、モップで拭いたり等、一人一人が出来る事を役割分担し、協力して作業を行っています。

■室内作業

箱の組み立てや、商品の袋詰め等の業務に取り組んでいます。年齢や技術面で、外での作業が難しいご利用者中心に取り組んで頂いています。継続して取り組んで頂く中で、作業の幅が少しずつ広がっていきけるよう支援しています。



障害福祉サービス事業所 **ひまわり・フードサービス** (就労継続支援A型)

多機能型就労支援事業 〒870-0106 大分市中鶴崎2丁目6-13 TEL097-521-8771 FAX097-574-9625 メールアドレス:himawarifood@3-flower.jp

施設概要 開設日：平成27年9月1日
定員：就労移行支援...6名、就労継続A型...14名 計20名
施設長：羽矢 一弘

ひまわりフードサービスでは①喫茶部門②弁当製造部門③メンテナンス部門④施設外就労部門の4つの生産活動を通じて自立した日常生活及び社会生活が営めるように雇用契約に基づき、働く場の提供と就労に必要な知識と能力の向上を図る訓練を行っています。定期的な面談により目標を設定し、到達できるようサポートしています。一般就労に必要な知識や能力が高まった方は一般就労への移行も可能です。





障害福祉サービス事業所 ひまわりの家 (生活介護)

〒879-7871 大分市大字辻1379番地の1 TEL097-595-1041 FAX097-595-1040 メールアドレス:ie.info@3-flower.jp

施設概要 開所日: 昭和60年4月1日開所
定員: 40名
職員: 施設長 小堀 桂史
事務員1名 准看護師1名 支援員10名(うち社会福祉士2名・介護福祉士2名) 支援員補助5名

ひまわりの家は、通所の生活介護事業を実施しております。生活介護事業では、日常生活上の支援(行動、食事、排泄、相談等)や、創作的活動(多様なクラブ活動、外出行事、旅行等)、生産活動(清掃作業、廃品回収等)の機会の提供を通じて障がい者の方々の身体機能、生活能力の向上を図る支援を行っています。特に生産活動では障がい者の方々も、今出来る自身の能力を発揮して社会貢献する機会の寄与に力を入れております。

活動 ウォーキング・レクリエーションを毎日行ない、身体機能の維持に楽しく動めています。



ウォーキング



散歩



ダーツ



梅が丘公園ゴミ拾い

作業 公園清掃・缶選別・手芸の作品作りに日々取り組み、頑張っています!



缶選別・プルタブ外し



吉野梅園清掃



日岡公園清掃



手芸

クラブ活動 外部講師を招き、職員と共に楽しいクラブ活動を行なっています。



リラクゼーション



美術



音楽



乗馬

年間行事 1年を通して、様々な行事を行ない、皆で楽しんでいます。(*^_^*)



4月 入所式



5月 ひまわり祭



8月 大分市交流会



9月 キャンプ



10月 青空フェスタ



11月 一泊旅行



12月 クリスマス会



12月 もちつき大会



1月 成人祝賀会



1月 初詣



2月 節分



3月 慰労会



障害者支援施設 ひまわり園 (施設入所支援・生活介護)

〒879-7871 大分市大字辻911番地 TEL097-595-0888 FAX097-595-0880 メールアドレス:en.info.@3-flower.jp

施設概要 開所日:平成9年5月1日開所
定員:30名 ショートステイ事業4名 地域支援事業(日中一時支援)3名
職員:園長 大蔵 利夫 事務員2名 准看護師1名 栄養士1名
支援員14名(社会福祉士3名、介護福祉士3名)
支援員補助5名 嘱託医師1名 顧問弁護士1名

当施設は障がい者総合支援法に基づき、日中は生活介護事業所として、夜間は施設入所支援事業所として運営をする入所施設です。日中支援活動は、障がい者の方が自立した日常生活が出来るように食事、入浴、排せつの訓練を行い、創作活動・生産活動を通して、障がい者の方の身体能力の維持向上と心身の安定を図り、有意義で充実した日常生活を送って頂けるよう支援を行っています。夜間は18歳以上の知的障がい者の方を中心に入所し、安全で快適に過ごせるように努め、個々の能力に応じた支援・指導等を行っています。



箱折り作業

大葉を入れる箱を折る作業です。箱に生産者の名前が入ったスタンプを押す作業も行なっています。ミスがないように一生懸命、丁寧に取り組んでいます。



ボール洗浄作業

ゲームコーナーにおいているボールを洗う作業です。小さな子供が遊ぶボールなので、1つ1つ丁寧に磨いています。皆さん和気あいあいと楽しく作業に励んでいます。

様々なクラブ活動

専門の講師の方をお招きし、様々なクラブ活動を月に1度開催しております。この活動を通じて障がい者の方の新たな可能性を更に引き出します。



美術クラブ



音楽クラブ



季節ごとの行事

当施設では、季節に応じた外出行事や活動を実施しています。ご利用者の方々が最も喜ばれる活動の一つです。個々の障がいに応じて、様々な外出行事や企画を職員で頭を悩ませながら実施しています。



体操クラブ



レクリエーションクラブ



障害福祉サービス事業所 共同生活援助事業

グループホームひまわり辻

(介護サービス包括型)

〒879-7871 大分市大字辻1391番地 TEL097-595-1533 FAX097-595-1268

施設概要 開設日:平成6年4月1日
定員:グループホームが12施設あり、利用者定員は合計77名 ショートステイ事業3名
職員:施設管理者 大蔵 利夫 サービス管理責任者3名 支援員5名 世話人24名



GHX

令和1年10月に竣工したGHXI

「グループホームひまわり辻」では障がいの程度が比較的に軽い方々が、初めて集団生活をする、一人の生活では不安、地域での生活はまだ難しい等のご事情を抱える方を受入れて、地域で暮らして頂けるように指導、訓練する事業所となります。当事業所ではGHⅠ～Ⅺまでの施設を有し、GHV、GHVI、GHVIII、GHXでは夜間、当職員の宿直体制を取り、その他のグループホームでは入所施設の「ひまわり園」とバックアップ体制を組んだ支援体制で運営しています。当事業所では少人数での生活をする戸建てのから大人数での生活をする寮タイプのものまで各種グループホームを整備し、障がい者の方の特性、能力と訓練の進捗に応じた柔軟な支援が可能となっています。そして、障がい者の方々の自主性を引出し、自律心を醸成させる支援を行っています。

なお、グループホームひまわり辻では、ショートステイ事業も併せて実施しております。ショートステイの利用目的はご家族の急な用事、実習、体験等様々だと存じますが、比較的安価なご負担でご利用が可能ですので、是非、一度ご相談頂ければと存じ上げます。



GHVの食事風景



食器洗いもしっかりします



GHXの食事風景



GHVのメンバーです



戸建のGHの食事風景



GHXのメンバーです

障害福祉サービス事業所 ひまわりワークステーション(就労移行支援)

〒870-0105 大分市西鶴崎2丁目2-4 1階 TEL097-524-1200 FAX097-524-1201 施設概要 開所日：令和2年3月1日開所 定員：20名 施設長：羽矢一弘

ひまわりワークステーションは障がいのある方の一般企業への就職をサポートする通所型の福祉サービスです。個別支援計画に基づいて一人一人に合わせた目標を立て支援者とともに一步一步着実にステップアップを目指します。一般就職後も切れ目なく障がい者の方の社会での不安な気持ちに寄り添ってサポートします。

就職準備【日常生活自立支援プログラム】

- ・生活のリズムを整えていく
- ・安定して通うことが出来るようになる
- ・自分を知る(自己理解)
- ・仕事をしていく上で必要なコミュニケーションを学ぶ

企業実習【就労自立支援プログラム】

- ・就職に必要な企業研究の仕方や履歴書・経歴書を作成する
- ・企業での実習を経験し、職場の環境について自己の適性を把握する
- ・自身の障がいの詳細をまとめ、説明できるようになる

指定特定相談支援事業所

スペース・ヒマワリ

〒879-7871 大分市大字辻1377番地 TEL097-595-0891 FAX097-595-0870

施設概要 開所日：平成25年2月1日開所
職員：施設長 小堀 桂史、事務員(兼任)、相談支援専門員1名、社会福祉士1名

障害福祉サービスを利用するには「サービス等利用計画」が必要です。

障がいのために、「料理や片づけの仕方がわからない」「親が高齢になって、障がいのある本人の支援が大変になってきた」「仕事をしたり、余暇を楽しみたいけど、うまく出来るかわからない」など、生活に不安を感じる場面があると思います。そのような不安や困りを軽減し、障がいのあるご本人やご家族が安心して生活していくために利用できる障害福祉サービスがあります。

障害福祉サービスを利用するためには、相談事業所の相談支援専門員に相談をして、サービス等利用計画を作成してもらい、各市町村からサービスを受給していただく必要があります。

サービス等利用計画とは？

相談支援専門員が作成をします。障がいのある方々の生活状況や希望・困りをお聞きし、ご本人やご家族が安心して生活を送れるよう、困りの解決や目標の実現に向けて、適切な福祉サービスの組合せや量、関わる人たちの支援方針をまとめた総合的な計画書です。

希望や困りの変化、生活状況の変化にも対応します。

障害福祉サービスを利用中に、新たに希望や困りが生じたり、生活の状況が変化したりすることもあります。相談支援専門員は、サービス等利用計画を基に、障害福祉サービスの利用状況や利用者・ご家族の生活状況を定期的に確認し、検証(モニタリング)を行います。新たな障害福祉サービスの利用が必要なときや、変更が必要な場合などには、サービス等利用計画の作り替えを行います。

まずはご相談ください！

相談支援事業所では、複雑でわかりにくい制度について、障がいのあるご本人やご家族にわかり易く説明を行い、障害福祉サービスを利用しながら、安心のある生活が実現するようサポートいたします。困ったときにはお気軽にご相談ください。

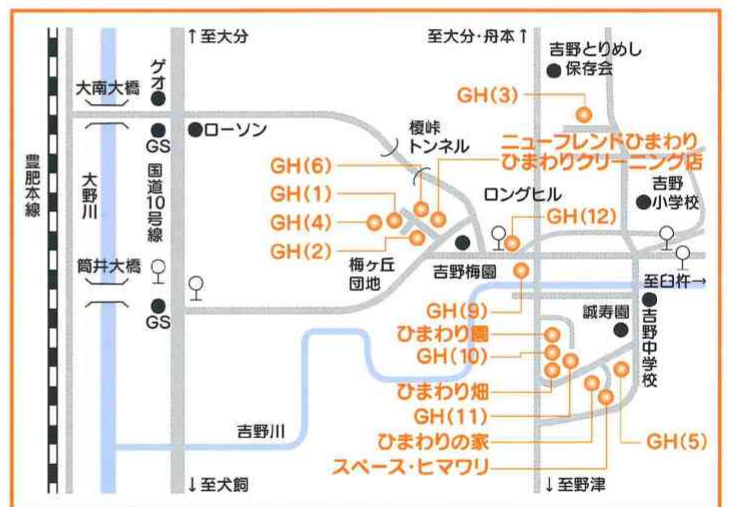
※2019年度(令和元年度)実績
契約ご利用者…176名
延べ相談件数…429件
(計画作成：129件、モニタリング：300件)



ひまわりグループ施設一覧

生活介護	ひまわりの家
施設入所、生活介護	ひまわり園
グループホーム(介護サービス) 包括型	グループホームひまわり辻
就労多機能型事業所(A型、B型) 就労定着	ひまわり畑
就労継続A型事業所	ひまわり・フードサービス
就労継続B型事業所	ニューフレンドひまわり
相談支援事業所	スペース・ヒマワリ
就労移行支援事業所	ひまわりワークステーション

新友会、アクセスMAP



※交通機関：大分バス臼杵行き吉野バス停下車徒歩10分



総合的な福祉サービスの実現をめざす
社会福祉法人 **新友会.**

〒879-7871 大分県大分市大字辻911番地
TEL(097)595-0888 FAX(097)595-0880
URL <http://www.3-flower.jp/>